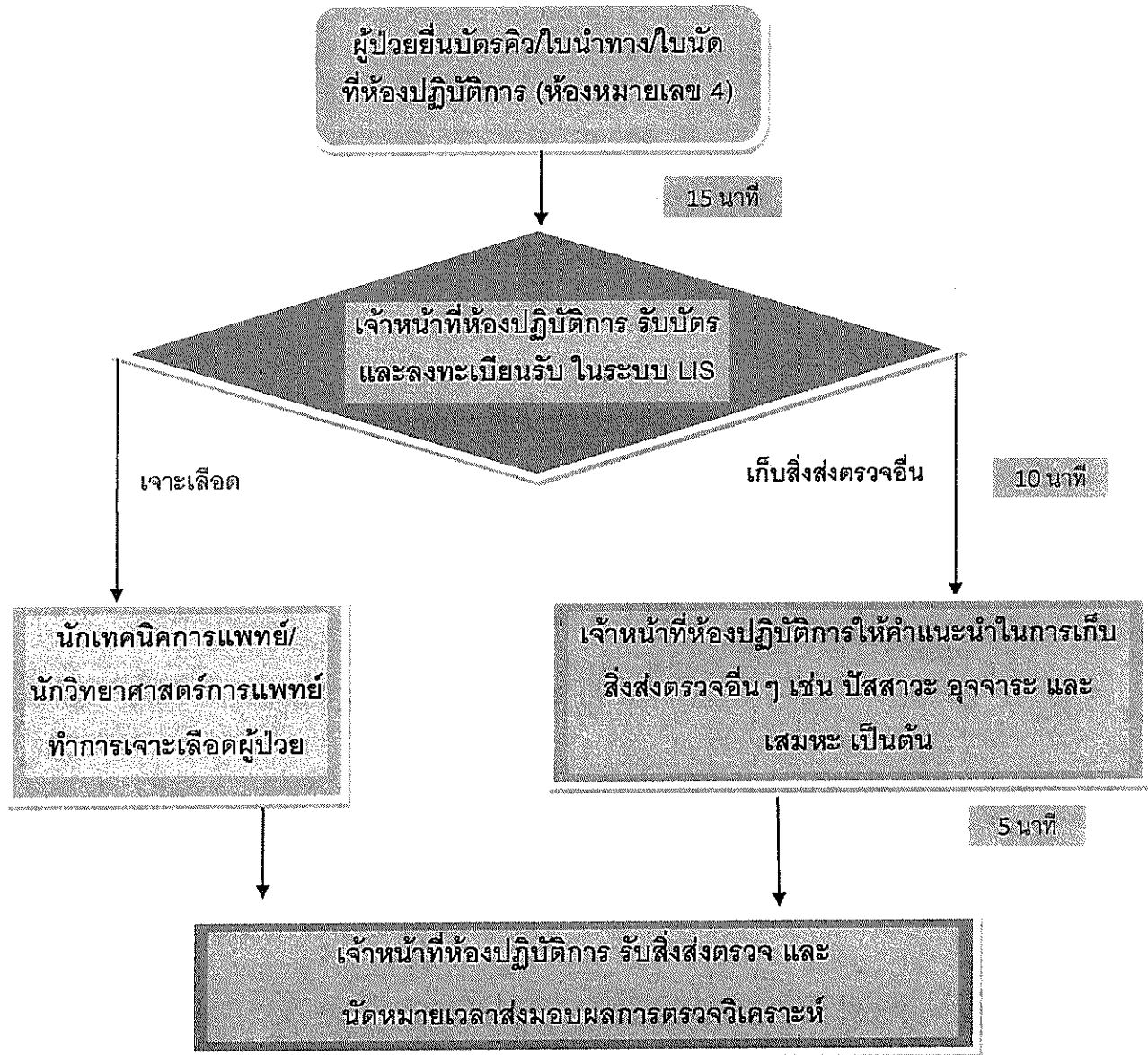


ขั้นตอนการรับและเก็บสิ่งส่งตรวจทางห้องปฏิบัติการผู้ป่วยนอก
กลุ่มงานเทคนิคการแพทย์ โรงพยาบาลบางกล้า



วิธีการใช้บริการรับและเก็บส่งตรวจทางห้องปฏิบัติการผู้ป่วยนอก

1. กรณีผู้ป่วยที่นัดมาตรวจตอนเช้าและต้องงดอาหาร

- เจ้าหน้าที่ห้องปฏิบัติการจะลงทะเบียนรับทางคอมพิวเตอร์ด้วยโปรแกรม LIS LAB และพิมพ์บาร์โค้ดติดภาชนะบรรจุส่งตรวจ
- เจ้าหน้าที่ห้องปฏิบัติการจะทำการเก็บส่งตรวจตามรายการที่ตั้ง
- เจ้าหน้าที่ห้องปฏิบัติการรับส่งตรวจ และทำการนัดหมายเวลาการส่งมอบผลการตรวจวิเคราะห์

2. กรณีผู้ป่วยทั่วไป

- แพทย์/พยาบาลจะส่งตรวจทางคอมพิวเตอร์ โปรแกรม HOSxP ตามรายการที่แพทย์สั่งตรวจ
- เจ้าหน้าที่ห้องปฏิบัติการลงทะเบียนรับทางคอมพิวเตอร์ โปรแกรม LIS LAB และพิมพ์บาร์โค้ดติดภาชนะบรรจุส่งตรวจ
- เจ้าหน้าที่ห้องปฏิบัติการจะทำการเจาะเลือด และให้คำแนะนำในการเก็บส่งตรวจอื่น ๆ เช่น ปัสสาวะ อุจจาระ และเสมหะ แก่ผู้ป่วย
- เจ้าหน้าที่ห้องปฏิบัติการทำการนัดหมายเวลาการส่งมอบผลการตรวจวิเคราะห์

ตัวชี้วัดที่ใช้ในการรับและเก็บส่งตรวจทางห้องปฏิบัติการ

- การเก็บส่งตรวจผิดพลาด (ผิดคน ผิดประเภท)
- การเก็บส่งตรวจไม่ครบรายการ
- การรายงานผลล่าช้า

เอกสารอ้างอิง

SD-LAB-044 คู่มือการให้บริการและการส่งตรวจทางห้องปฏิบัติการ