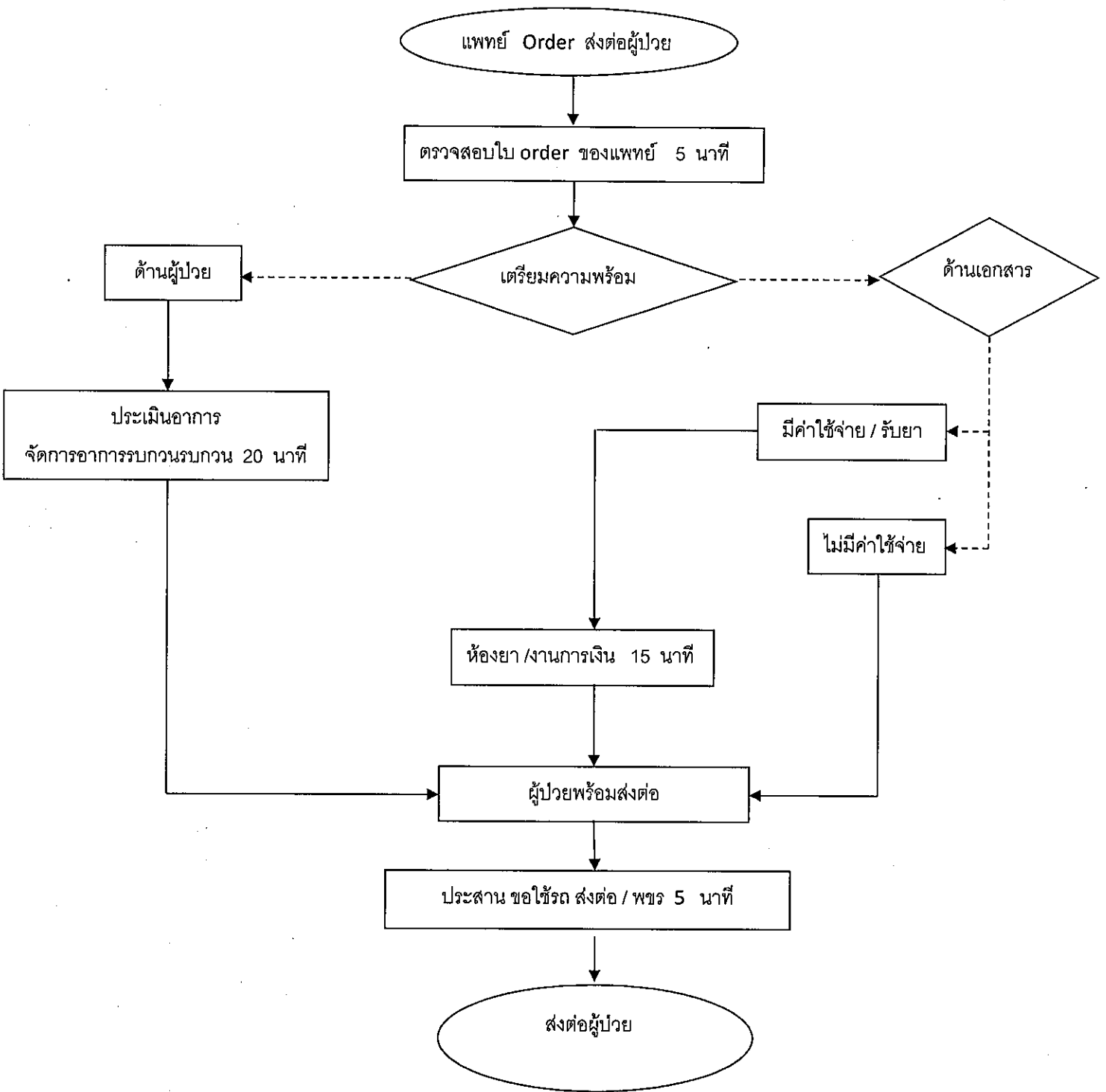


Flow Chart การจำหน่ายผู้ป่วย กรณีส่งต่อ



วิธีปฏิบัติกรณีจำหน่ายผู้ป่วยส่งต่อโรงพยาบาลอื่น

ขั้นตอนการตรวจสอบใบ Order แพทย์

1. ตรวจสอบใบ order สั่งการรักษาของแพทย์ ชื่อ - สกุล HN แผนการดูแลรักษาของแพทย์ก่อนการส่งต่อ

ขั้นตอนการเตรียมความพร้อม

ด้านผู้ป่วย

1. อธิบายให้ผู้ป่วยและญาติเพิ่ม เกี่ยวกับเหตุผลและความจำเป็นการส่งต่อผู้ป่วยไปยังสถานพยาบาลอื่น (แพทย์ได้แจ้งผู้ป่วยก่อนการส่งต่อ)
2. ประเมินและให้การดูแลรักษา เช่น การตรวจวัดสัญญาณชีพ ประเมินระดับความรู้สึกตัว การจัดการอาหารรบกวนของผู้ป่วยแต่ละราย เช่น การจัดการอาหารปวด อาการไม่สุขสบายต่างๆ ตามความเหมาะสมในผู้ป่วยแต่ละราย
3. ให้การดูแลรักษาตามหัตถการผู้ป่วยแต่ละราย เช่น การ On ET tube , การ Retain Foley cath การ ใส่ NG

ด้านเอกสาร

1. กรณีผู้ป่วยมีค่าใช้จ่าย / มีรับยา ก่อนการจำหน่าย กรณีในเวลาราชการ ส่งรับยาเดิมและยากลับบ้านที่ห้องยา ตรวจสอบค่าใช้จ่ายและชำระเงินที่การเงิน กรณีนอกเวลาราชการ รับยาเดิมที่ ward
2. กรณีผู้ป่วยไม่มีค่าใช้จ่าย รับยาเดิมที่ Ward
3. ตรวจสอบความถูกต้องของเอกสารใบส่งต่อผู้ป่วย ชื่อ - สกุล ที่อยู่ สิทธิการรักษา และรายละเอียดตามเอกสารการส่งต่อ
4. ลงข้อมูลการจำหน่ายผู้ป่วยในระบบ Hos XP และ ระบบ Thai refer ลงบันทึกในสมุดทะเบียนการส่งต่อ ให้ถูกต้องครบถ้วน
5. โทรแจ้งพยาบาล Refer เพื่อส่งต่อผู้ป่วย
6. ผู้ป่วยพร้อมส่งต่อ ในเวลาราชการประสานฝ่ายบริหาร โทร 23 ประสานขอใช้รถ
7. ส่งต่อผู้ป่วยตามความเหมาะสมของสภาวะผู้ป่วย