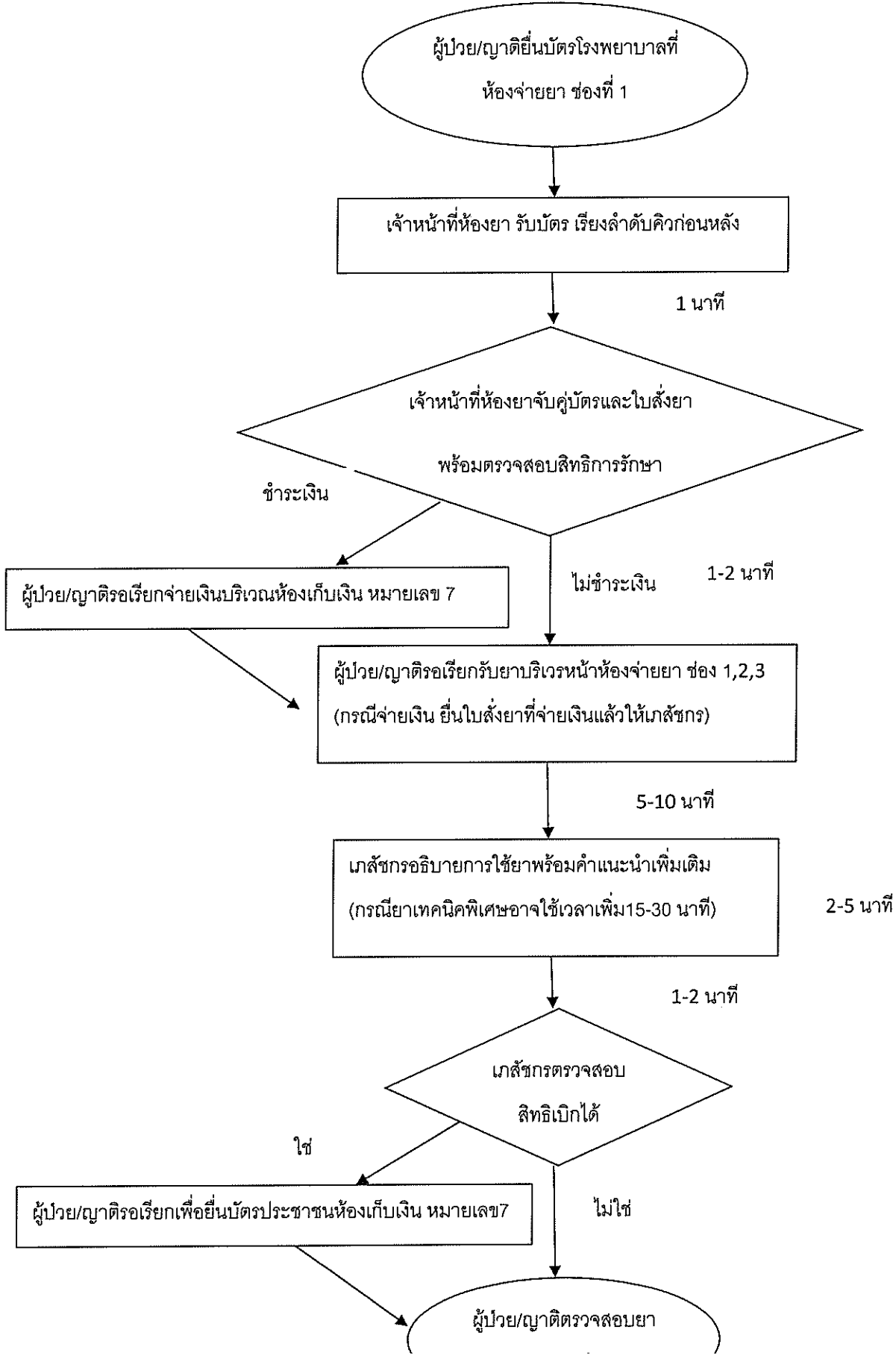


ขั้นตอนการรับยาผู้ป่วยนอก โรงพยาบาลบางกล้า



วิธีปฏิบัติการจ่ายยาผู้ป่วยนอก

1. เมื่อผู้ป่วย/ญาติ ยื่นบัตรโรงพยาบาลที่กล่องรับบัตร ช่องจ่ายยาหมายเลข 1 ให้เจ้าหน้าที่ห้องยานำบัตรมาจัดลำดับก่อน-หลัง
2. เจ้าหน้าที่ห้องยาจับบัตรโรงพยาบาลกับตะกร้าที่จัดยาล่วงหน้า(เมื่อแพทย์สั่งยาเสร็จจะมีใบสั่งยาและฉลากยาพิมพ์อัตโนมัติมายังห้องจ่ายยา) ในกรณีที่ยังไม่มีการจัดล่วงหน้าให้เจ้าหน้าที่ห้องยาจับบัตรโรงพยาบาลกับใบสั่งยาและฉลากยาเพื่อส่งจัดยาต่อไป
3. เจ้าหน้าที่ห้องยาตรวจสอบสิทธิการรักษาพยาบาล กรณีที่เป็นใบสั่งยาที่มีรายการต้องชำระเงินให้ส่งใบสั่งยาไปยังห้องเก็บเงินหมายเลข 7 และนำตะกร้ายาจัดลำดับพร้อมจ่ายยา กรณีที่ไม่ต้องชำระเงินให้นำตะกร้ายาพร้อมใบสั่งยาและบัตรโรงพยาบาลจัดลำดับพร้อมจ่ายยา
4. เภสัชกรนำตะกร้ายาพร้อมจ่ายมาตรวจสอบชื่อ-สกุลผู้ป่วย ชนิดของยา ขนาดยา เวลา วิธีการให้อัตราการให้ ความถี่ในการให้ยา รวมถึงดูข้อห้าม การแพ้ยา ปฏิกริยาระหว่างยา โดยดูจากโปรแกรม Hos-XP เพื่อให้ใช้ยาได้อย่างเหมาะสม ก่อนจ่ายยา
5. เภสัชกรเรียกชื่อ-สกุลผู้ป่วยตามลำดับเพื่อรับยาในช่องจ่ายยาหมายเลข 1,2,3 (กรณีผู้ป่วยที่ผ่านการชำระเงิน(ทราบจากไม่มีใบสั่งยาในตะกร้ายา) เภสัชกรเรียกขอใบสั่งยาจากผู้ป่วย/ญาติก่อนรับยา) พร้อมทั้งทวนสอบชื่อ-สกุล รวมถึงอาการ/โรคที่เป็น ประวัติการแพ้ยา
6. เภสัชกรอธิบายวิธีการใช้ยา ข้อควรระวัง ผลข้างเคียงที่อาจเกิดขึ้น พร้อมคำแนะนำเพิ่มเติม ในกรณีมียาเทคนิคพิเศษ เช่น ยาพ่นสูด ยาฉีดอินซูลิน อาจต้องเชิญผู้ป่วยและญาติเข้ามารับการอธิบายวิธีการใช้อย่างละเอียดพร้อมสาริตและให้ผู้ป่วย/ญาติปฏิบัติให้ดู เพื่อให้เกิดความมั่นใจ และถูกต้องก่อนนำกลับไปใช้ที่บ้าน และบันทึกการจ่ายยาในโปรแกรม Hos-XP
7. หลังรับยา เภสัชกรให้ผู้ป่วย/ญาติ ตรวจสอบยาที่ได้รับและสอบถามกรณีมีข้อสงสัย ในกรณีที่เป็นผู้ป่วยสิทธิเบิกได้(จ่ายตรง) เภสัชกรยื่นใบสั่งยาที่ตรวจสอบความถูกต้องแล้วให้เจ้าหน้าที่เก็บเงินเพื่อสแกนบัตรประชาชนก่อนกลับบ้าน
8. ตัวชี้วัดที่ใช้ควบคุมกำกับ คือ ระยะเวลารอคอยรับยาผู้ป่วยนอกเฉลี่ย , ร้อยละของผู้ป่วยนอกที่มีระยะเวลารอคอยรับยาเกิน 20 นาที, อัตราการจ่ายยาผู้ป่วยนอกผิด