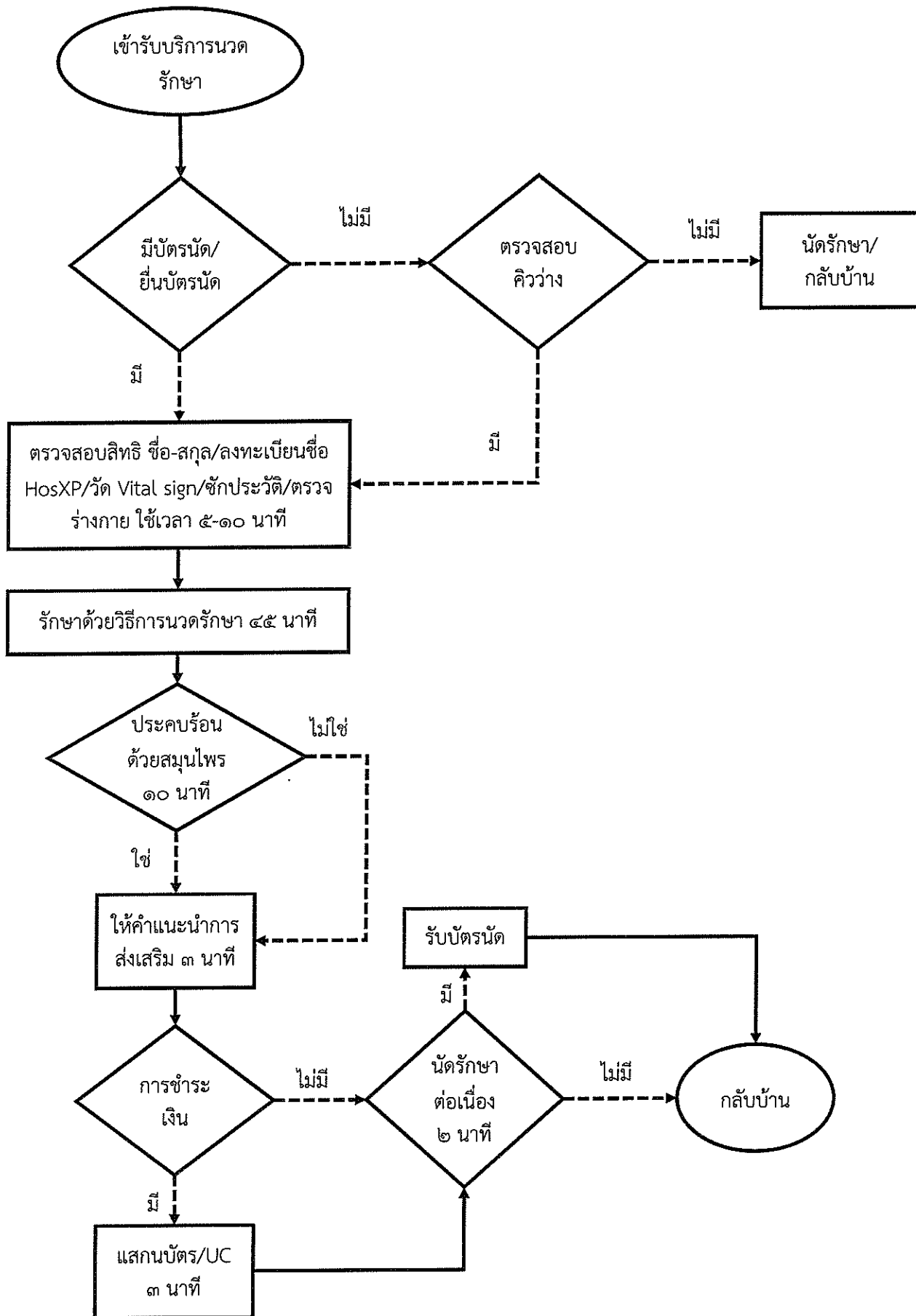
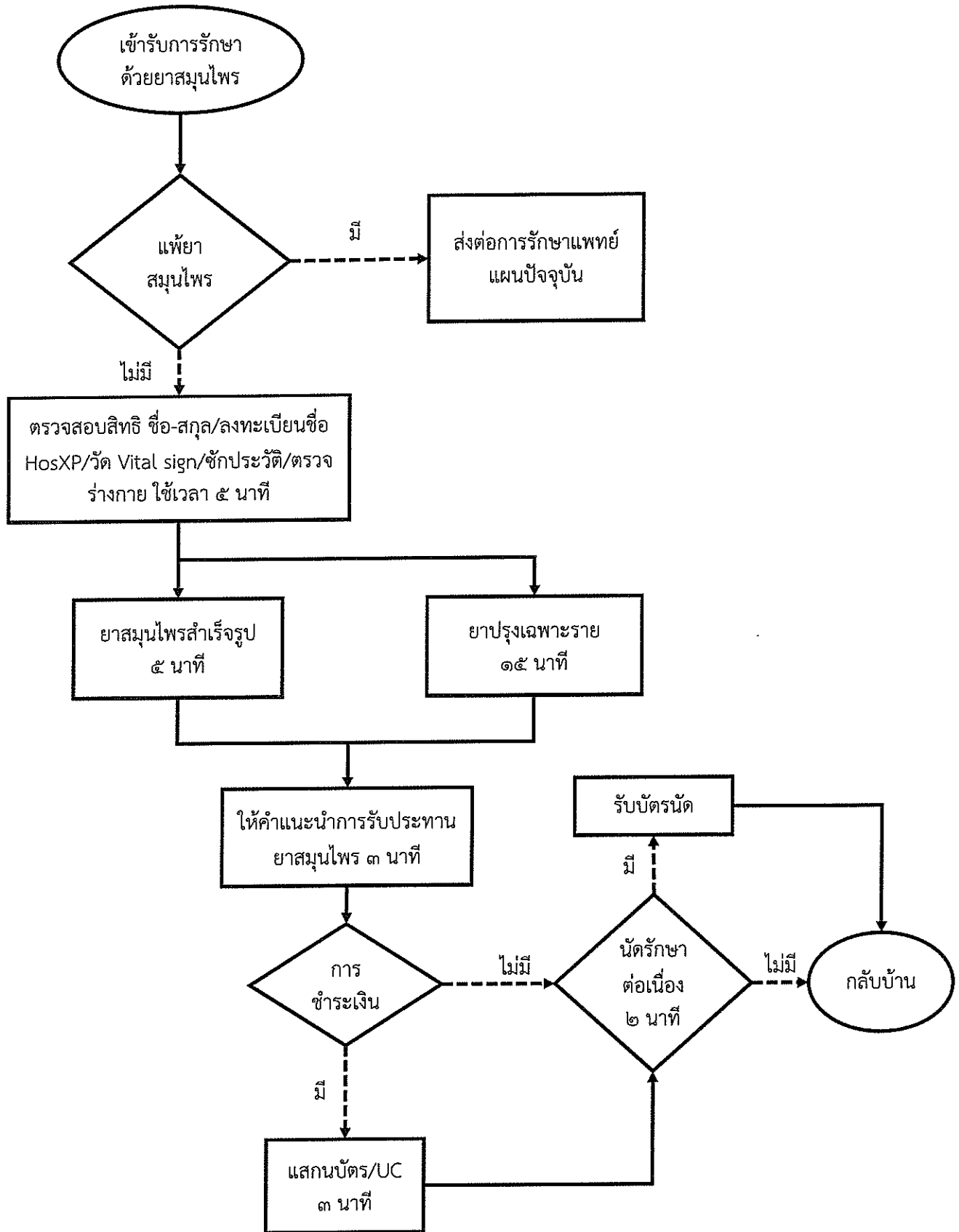


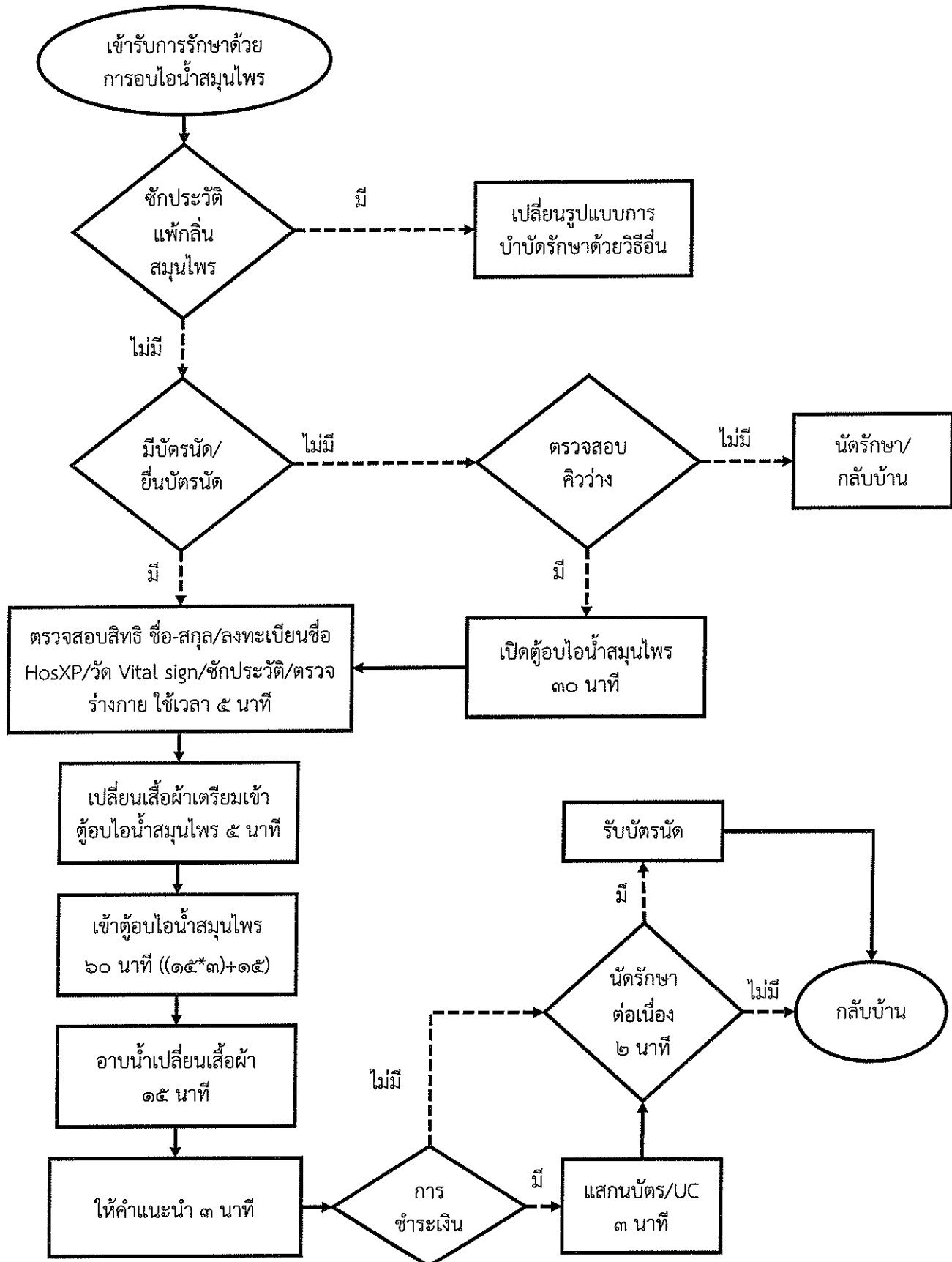
Flow Chart ให้บริการบำบัดรักษาด้วยวิธีการนวดรักษา



Flow Chart การให้บริการบำบัดรักษาด้วยยาสมุนไพร



Flow Chart การให้บริการบำบัดรักษาด้วยการอบไอน้ำสมุนไพร



ขั้นตอนการปฏิบัติกลุ่มงานการแพทย์แผนไทยและการแพทย์ทางเลือก

ขั้นตอนการรับบริการบำบัดรักษาด้วยวิธีการนวดรักษา

1. ผู้รับบริการยื่นบัตรนัดเพื่อเข้ารับการรักษาด้วยวิธีการนวดรักษา กรณีไม่มีบัตรนัดให้ยื่นบัตรโรงพยาบาลเพื่อตรวจสอบลำดับการรักษาหากไม่ว่างทางกลุ่มงานจะออกใบนัดเพื่อเข้ารับการรักษาต่อไป
2. ตรวจสอบสิทธิ ชื่อ-สกุล/ลงทะเบียนชื่อHosXp/วัด Vital Sign/ซักประวัติ/ตรวจร่างกาย/วินิจฉัย ๕-๑๐ นาที
3. ผู้รับบริการเข้ารับการนวดรักษา ๔๕ นาที
4. หลังจากนวดรักษาหากผู้ป่วยต้องการประคบสมุนไพรจะมีบริการประคบร้อนด้วยสมุนไพร ๑๐ นาที
5. หลังจากรับการรักษาด้วยการนวดรักษาและประคบสมุนไพร เจ้าหน้าที่จะให้คำแนะนำการส่งเสริมสุขภาพ ๓ นาที
6. หากมีการชำระเงินให้ผู้ป่วยแสกนบัตรหรือชำระเงินกับเจ้าหน้าที่และรับใบสำคัญรับเงิน
7. เจ้าหน้าที่ประเมินอาการหากมีความจำเป็นต้องรักษาต่อเนื่อง เจ้าหน้าที่จะให้บัตรนัดต่อเนื่องหากอาการเป็นปกติสิ้นสุดการรักษา

ขั้นตอนการรับบริการบำบัดรักษาด้วยยาสมุนไพร

1. ผู้รับบริการเข้ารับการบำบัดรักษาด้วยยาสมุนไพร กรณีผู้ป่วยแพ้ยาสมุนไพร ส่งต่อแพทย์แผนปัจจุบัน
2. ตรวจสอบสิทธิ ชื่อ-สกุล/ลงทะเบียนชื่อHosXp/วัด Vital Sign/ซักประวัติ/ตรวจร่างกาย/วินิจฉัย ๕-๑๐ นาที
3. กรณีเป็นยาสมุนไพรสำเร็จรูป ใช้เวลาการจัดยา ๕ นาที แต่ถ้าเป็นยาปรุงเฉพาะราย(ยาต้ม) ใช้เวลาในการจัดยา ๑๕ นาที
4. หลังจากรับยาเจ้าหน้าที่จะให้คำแนะนำการรับประทานยาสมุนไพร ๓ นาที
5. หากมีการชำระเงินให้ผู้ป่วยแสกนบัตรหรือชำระเงินกับเจ้าหน้าที่และรับใบสำคัญรับเงิน
6. เจ้าหน้าที่ประเมินอาการ หากจำเป็นต้องนัดต่อเนื่อง ผู้รับบริการจะได้รับบัตรนัดรักษาต่อเนื่อง หากไม่มีความจำเป็นต้องนัดต่อเนื่องจึงสิ้นสุดการรักษา

ขั้นตอนการรับบริการบำบัดรักษาด้วยการอบไอน้ำสมุนไพร

1. ผู้รับบริการเข้ารับการบำบัดรักษาด้วยอาการอบไอน้ำสมุนไพร กรณีผู้ป่วยแพ้สมุนไพรจึงเปลี่ยนรูปแบบการบำบัดด้วยวิธีอื่น
2. ยื่นบัตรนัดเข้ารับบริการบำบัดรักษาด้วยอาการอบไอน้ำสมุนไพร กรณีไม่มีบัตรนัดให้ยื่นบัตรโรงพยาบาลเพื่อตรวจสอบลำดับการรักษาหากไม่ว่างทางกลุ่มงานจะออกใบนัดเพื่อเข้ารับการรักษาต่อไป หากว่าง ผู้รับบริการจำเป็นต้องรอเปิดเครื่องอบไอน้ำสมุนไพรเป็นเวลา ๓๐ นาที
3. ตรวจสอบสิทธิ ชื่อ-สกุล/ลงทะเบียนชื่อHosXp/วัด Vital Sign/ซักประวัติ/ตรวจร่างกาย/วินิจฉัย ๕-๑๐ นาที
4. ผู้รับบริการเปลี่ยนเสื้อผ้าเพื่อเตรียมเข้าตู้อบไอน้ำสมุนไพร
5. ผู้รับบริการเข้าตู้อบไอน้ำสมุนไพร เป็นเวลา ๖๐ นาที โดยแบ่งเป็น ๓ รอบดังนี้
 - รอบที่ ๑ เข้าตู้อบเป็นเวลา ๑๕ นาที ออกมาพักเพื่อเติมน้ำ ๕ นาที
 - รอบที่ ๒ เข้าตู้อบเป็นเวลา ๑๕ นาที ออกมาพักเพื่อเติมน้ำ ๕ นาที

รอบที่ ๓ เข้าตู้อบเป็นเวลา ๑๕ นาที ออกมาพักเพื่อเติมน้ำ ๕ นาที

ผู้รับบริการสามารถเลือกช่วงเวลาหรือยุติการรักษาได้ตามความต้องการ

๖. เมื่อผู้รับบริการอบไอน้ำสมุนไพรเสร็จเรียบร้อย ให้ผู้รับบริการอาบน้ำ/เปลี่ยนเสื้อผ้า

๗. หลังจากเปลี่ยนเสื้อผ้าเรียบร้อยเจ้าหน้าที่จะให้คำแนะนำการปฏิบัติตัวเกี่ยวกับอาการที่เกี่ยวข้องกับผู้รับบริการ

๘. หากมีการชำระเงินให้ผู้ป่วยแสกนบัตรหรือชำระเงินกับเจ้าหน้าที่และรับใบสำคัญรับเงิน

๙. เจ้าหน้าที่ประเมินอาการหากมีความจำเป็นต้องรักษาต่อเนื่อง เจ้าหน้าที่จะให้บัตรนัดต่อเนื่องหากอาการเป็นปกติสิ้นสุดการรักษา

ตัวชี้วัด

๑. ความพึงพอใจในการรับบริการในแต่ละกิจกรรมมากกว่าร้อยละ ๘๐

๒. ภาวะแทรกซ้อนที่เกิดขึ้นกับคนไข้ในแต่ละกิจกรรมไม่เกิน ร้อยละ ๑