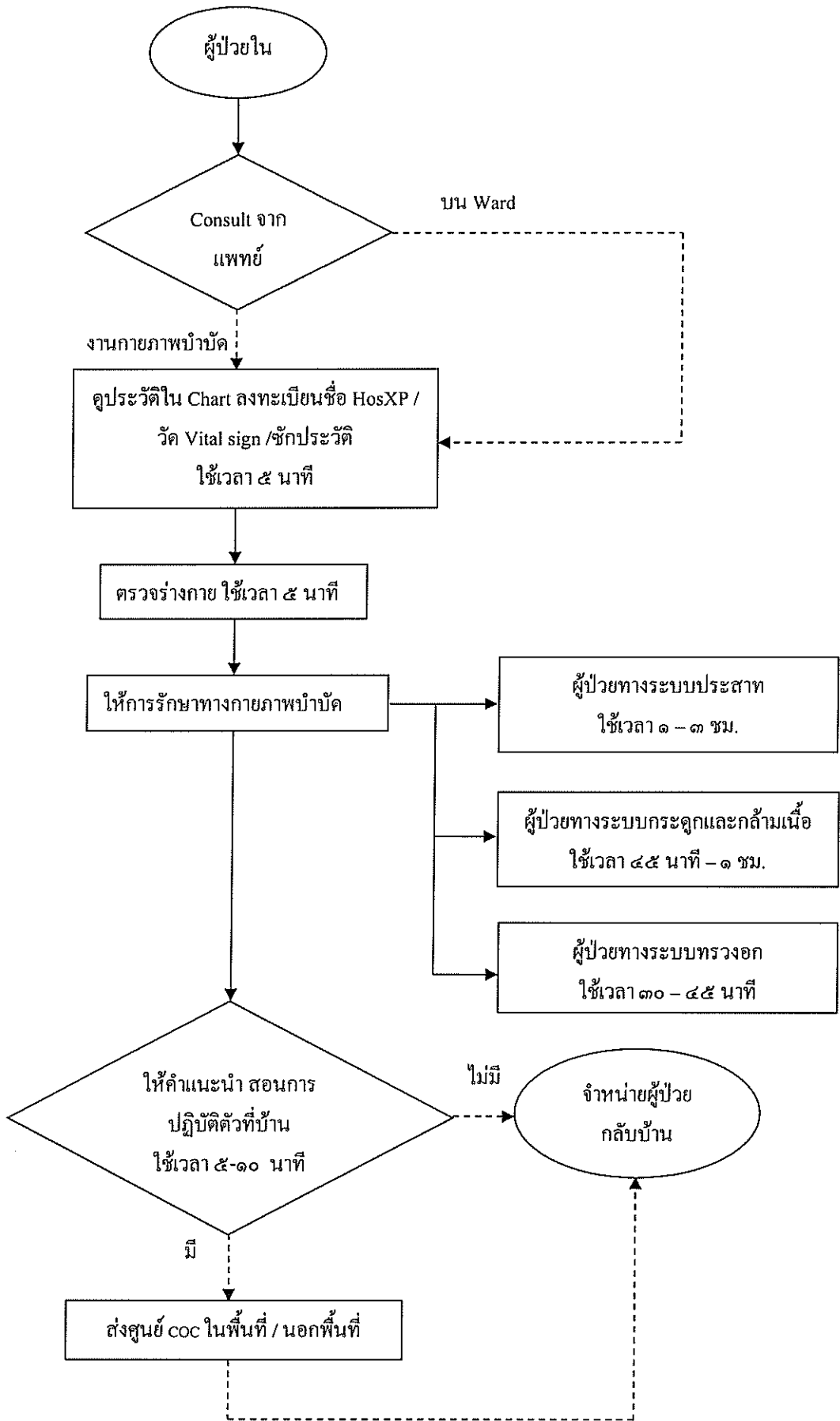


ขั้นตอนการให้บริการกายภาพบำบัด



ขั้นตอนการให้บริการกายภาพบำบัด

กรณีผู้ป่วยใน

1. ผู้ป่วยทุกคนต้องได้รับการ Consult จากแพทย์ โดยจะมี 2 กรณี คือ
 - 1.1 ผู้ป่วยจะได้รับการกายภาพบำบัดบนหอผู้ป่วยใน ซึ่งส่วนใหญ่จะเป็นผู้ป่วยทางระบบทางออก หรือ ผู้ป่วยทางระบบประสาท และผู้ป่วยทางระบบกระดูกกล้ามเนื้อ ที่มีอุปกรณ์ เช่น ใส่สายให้น้ำเกลือ , ใส่เครื่องช่วยหายใจ เคลื่อนย้ายตัวผู้ป่วยลำบาก
 - 1.2 ผู้ป่วยจะได้รับการกายภาพบำบัด ที่งานกายภาพบำบัด
2. เจ้าหน้าที่จะทำการตรวจสอบประวัติผู้ป่วยใน chart ลงทะเบียนชื่อ ใน Hos XP วัด Vital sign กรณีผู้ป่วยลงมากายภาพบำบัดที่งานกายภาพบำบัด ซักประวัติผู้ป่วย ใช้เวลาประมาณ 5 นาที
3. ตรวจร่างกายผู้ป่วย ใช้เวลาประมาณ 5 นาที
4. ให้การรักษาผู้ป่วย โดยผู้ป่วยส่วนใหญ่ จะแบ่งออกเป็น 3 ระบบ ดังนี้
 - 4.1 ผู้ป่วยทางระบบประสาท ใช้เวลาในการรักษาประมาณ 1 ชั่วโมง – 2 ชั่วโมง 30 นาที
 - 4.2 ผู้ป่วยทางระบบกระดูกและกล้ามเนื้อ ใช้เวลาในการรักษาประมาณ 45 นาที – 1 ชั่วโมง
 - 4.3 ผู้ป่วยทางระบบทางออก ใช้เวลาในการรักษาประมาณ 30 – 45 นาที
5. ให้คำแนะนำ สอนการปฏิบัติตัวที่บ้าน ใช้เวลาประมาณ 5-10 นาที
6. กรณีผู้ป่วยมีความพิการหลงเหลือ หรือไม่สามารถช่วยเหลือตัวเองได้เต็มที่ ต้องมีคนดูแลคอยเฝ้าระวัง หรือต้องมีการจัดเตรียมสภาพแวดล้อมบ้านเพื่อให้เข้ากับภาวะของผู้ป่วย จะทำการส่งศูนย์การดูแลผู้ป่วยต่อเนื่อง (COC) ในพื้นที่หรือนอกพื้นที่ตามที่อยู่ผู้ป่วย หากผู้ป่วยปกติสามารถช่วยเหลือตนเองได้เต็มที่ก็จะทำการจำหน่ายผู้ป่วยกลับบ้าน